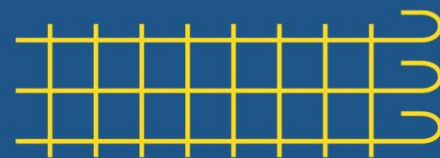


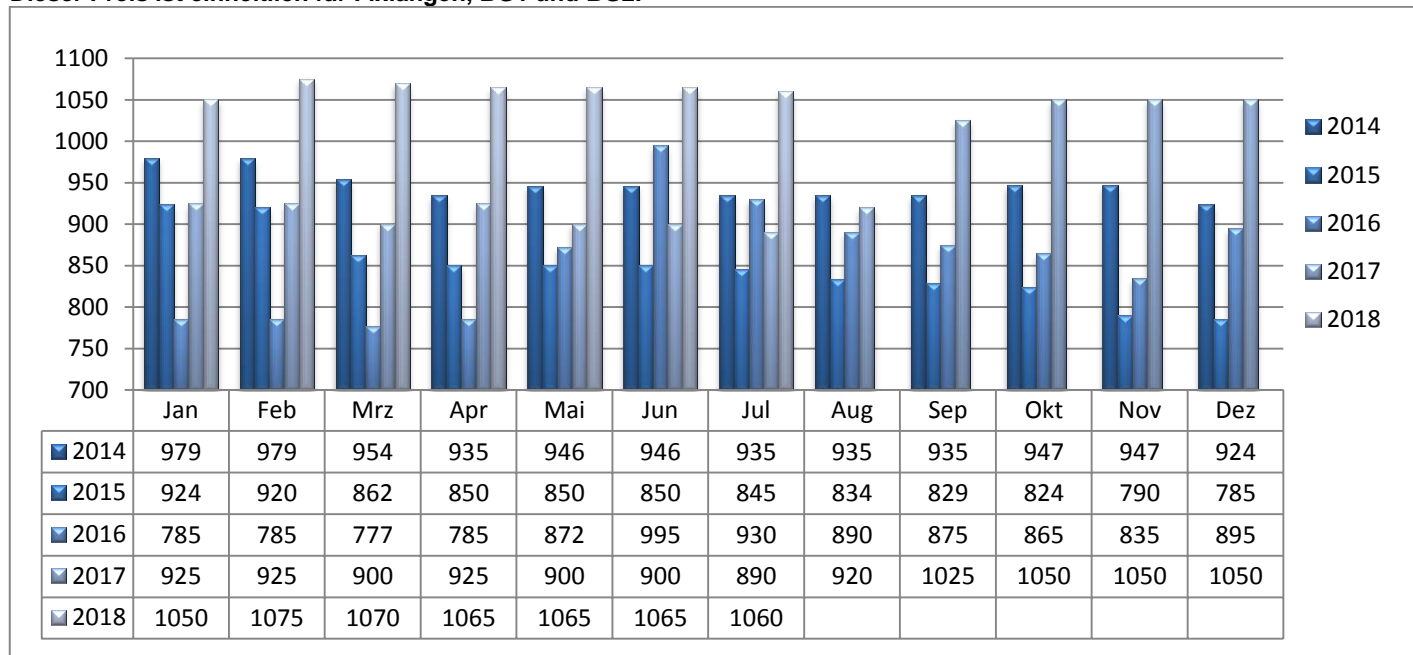
Bewehrungsstahl B500B Neue Preisliste ab 01.07.2018



1. Materialgrundpreis

Materialgrundpreis für Lieferungen ab 01.07.2018 Fr. 1060. — / Tonne

Dieser Preis ist einheitlich für Fixlängen, BG1 und BG2.



2. Preiszuschläge

Schnittlistenzuschläge: Bedingt eine Betonliste oder Bestellung die Erstellung und Bearbeitung einer Schnittliste unter **3 Tonnen**, so wird ein Kleinstmengenzuschlag von **Fr. 30.—** je Liste erhoben.

Positionszuschläge: Für jede Listenposition wird ein Zuschlag von **Fr. 5.80** erhoben.

Stahl S500C (B450C): Es wird ein Zuschlag von **Fr. 150.— per Tonne** erhoben.

Biegezuschlag BGS: Es wird ein Zuschlag von **Fr. 150. — per Tonne** erhoben.

Überlängen, Überbreiten: Für Positionen mit Baulängen über 14 m und/oder Baubreiten über 2.50 m, kommt ein zusätzlicher Aufpreis von mindestens **Fr. 120.— per Tonne** zur Verrechnung.

Figuren: Grundlage bildet die jeweils gültige Figurenliste SSHV. Für die in der Figurenliste nicht aufgeführten Biege-Formen oder Radien erfolgt die Berechnung nach Aufwand.

Toleranzen, Sonderanfertigungen: Gemäss SIA 262. Werden abweichende Toleranzen verlangt, sind diese speziell zu markieren. Die Verrechnung erfolgt nach Aufwand.

3. Zahlungskonditionen

Zahlung: 30 Tage netto. Bei verspäteter Zahlung erfolgt eine Verzugszinsbelastung.

4. Theoretisches Gewicht

Durchmesser	8	10	12	14	16	18	20	22	26	30	34	40
Kg pro Meter	0.395	0.617	0.888	1.210	1.580	2.000	2.470	2.980	4.170	5.550	7.130	9.860