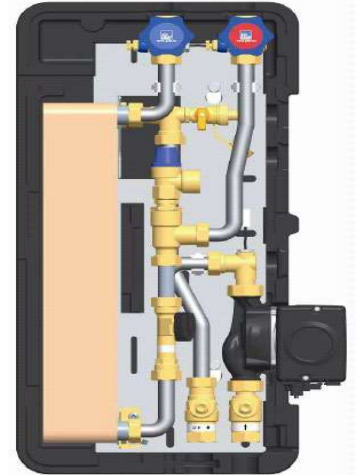


Gerätebezeichnung

FRIWA Mini ohne Zirkulation

Technische Daten:

Höhe (mit Isolierung):	645mm
Breite (mit Isolierung):	304mm
Tiefe (mit Isolierung):	248mm
Einbaulänge:	563mm
Achsabstand oben:	84mm
Achsabstand unten:	49mm
Anschlüsse Primär:	3/4" Innengewinde
Anschlüsse Sekundär:	1" Aussengewinde
Max. zulässiger Druck:	Primär 3 bar
	Sekundär 10 bar
Max. Betriebstemperatur:	95°C
Min. Volumenstrom:	2 l/min
Max. Volumenstrom:	28 l/min
Max. Übertragungsleistung: (SPF LK1)	67 kW
Regler:	FC3.10
Primärpumpe:	Energiesparpumpe mit PWM
	5-63 Watt
Plattenwärmetauscher:	30 Platten
	Typ: IC15
Volumenstromsensor:	1x VFS 2-40 l/min



Heizungs- speicher Temperatur	Am Regler eingestellte Warmwasser- temperatur	Maximale Schüttleistung aus der FRIWA	Übertrags- leistung	Erforderliches Speicher- volumen je Liter WW	Maximale Zapfmenge* bei 10°C Kaltwassertemperatur			Rücklauf- temperatur zum Speicher
					40°C	45°C	50°C	
50°C	45°C	17 l/min	41 kW	1.6 Liter	19 l/min			27°C
55°C	45°C	23 l/min	55 kW	1.2 Liter	26 l/min	-	-	24°C
	50°C	16 l/min	45 kW	1.6 Liter	21 l/min	18 l/min	-	30°C
60°C	45°C	28 l/min	67 kW	0.9 Liter	32 l/min	-	-	22°C
	50°C	21 l/min	60 kW	1.2 Liter	28 l/min	24 l/min	-	26°C
	55°C	16 l/min	49 kW	1.7 Liter	23 l/min	19 l/min	17 l/min	33°C
65°C	45°C	32 l/min	78 kW	0.8 Liter	37 l/min	-	-	21°C
	50°C	26 l/min	72 kW	1.0 Liter	34 l/min	29 l/min	-	24°C
	55°C	21 l/min	64 kW	1.3 Liter	30 l/min	26 l/min	23 l/min	29°C
	60°C	15 l/min	53 kW	1.7 Liter	25 l/min	21 l/min	18 l/min	35°C

* Die maximale Zapfmenge ist abhängig von der Länge und Isolierung der Rohrleitungen.