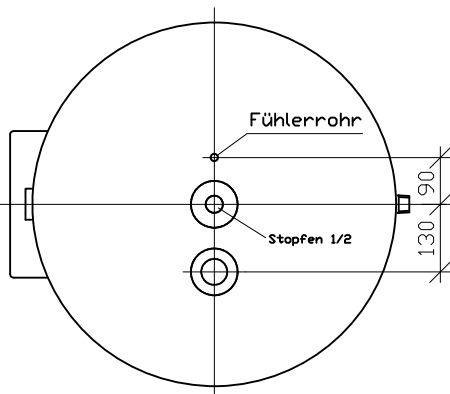
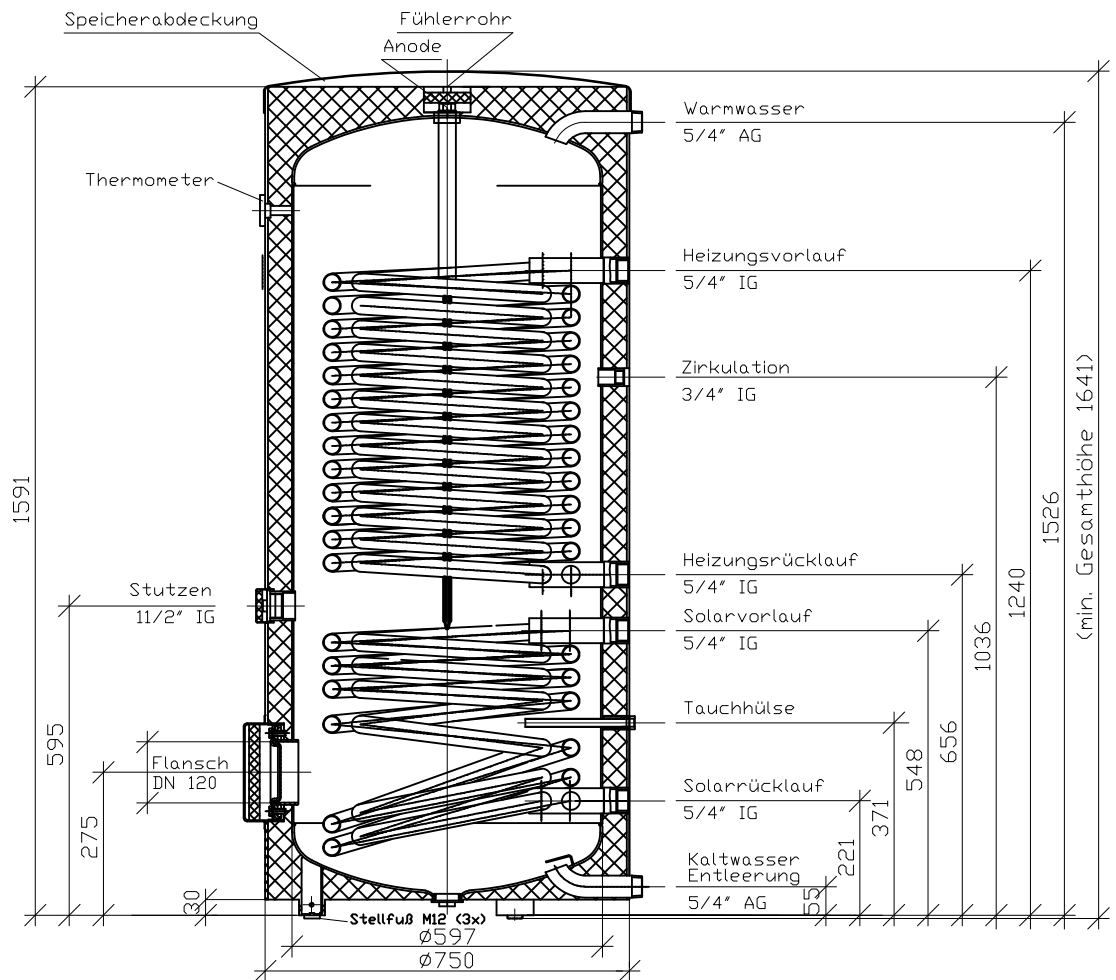


Bezeichnung Brauchwassererwärmer

SWWS 404.2

Isolation nicht demontierbar, Hartschaum (eingeschäumt), Skaimantel ersetzbar



Kippmass: 1719mm

Technische Daten		Warmwasser	Heizwasser	Solarkreislauf
Betriebsdruck:	bar	6 (SVGW)	16	10
Prüfdruck	bar	13	21	13
Betriebstemperatur	°C	95	110	110
Tauscherfläche	m ²		3,5	1,62
Behältervolumen	l	380		
Nutzvolumen	l	344	24,5	11,5
Wärmeverlust DIN 4753	W/24h	1640		
Energieeffizienzklasse (ERP)		B		
SVGW - Nr.		1903-6832		

-Masstoleranz ±5mm -