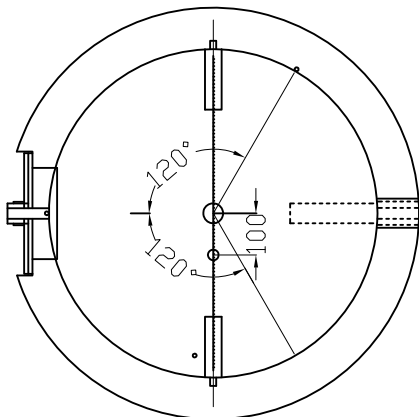
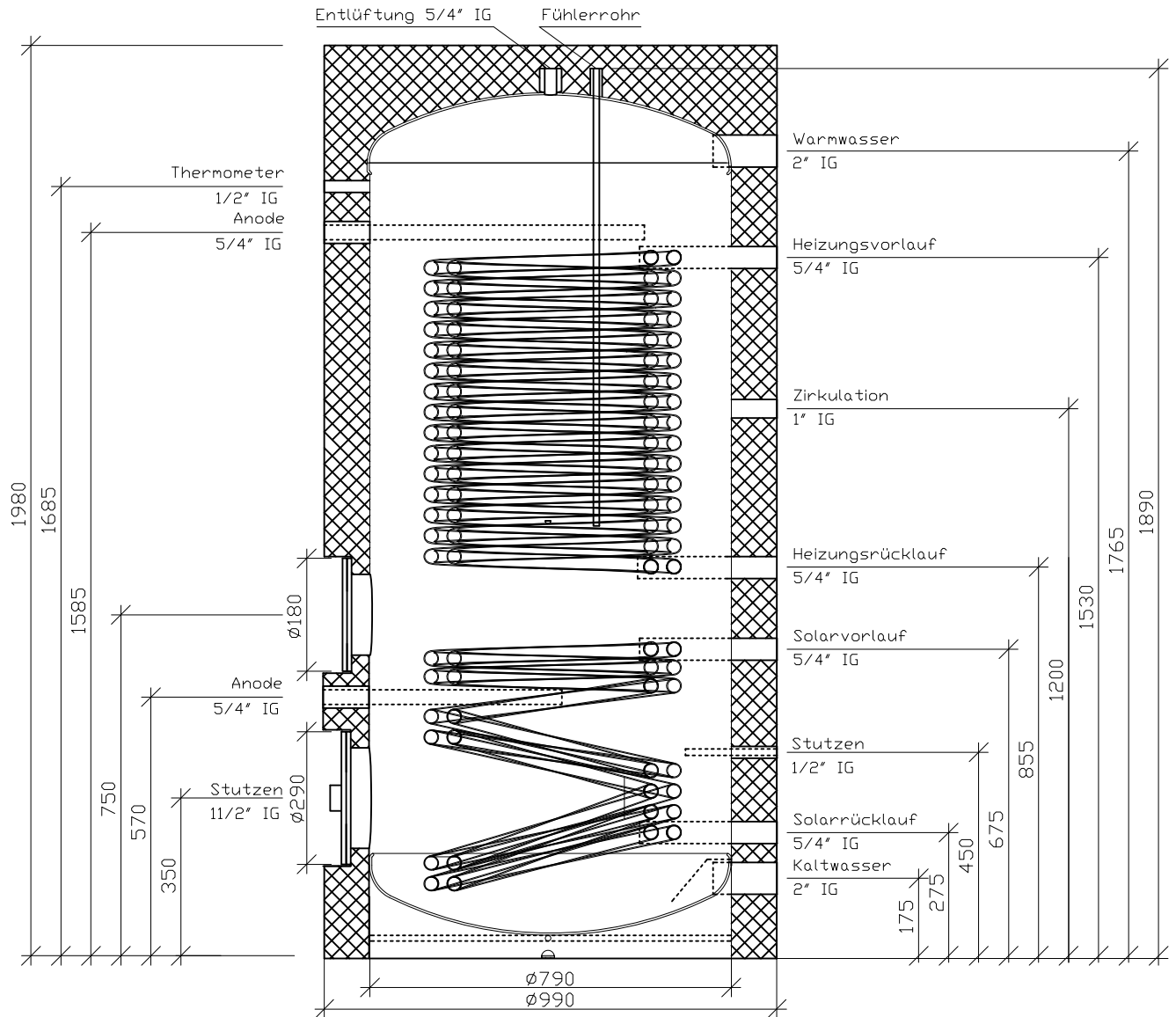


Bezeichnung Brauchwassererwärmer

SWWS 806

Isolation mit Skaimantel demontierbar, Hartschaum (Schalen), Skaimantel ersetzbar



Kippmass: 2020mm

-Masstoleranz $\pm 3\text{mm}$ -

Technische Daten		Warmwasser	Heizwasser	Solarkreislauf
Betriebsdruck:	bar	6	10	10
Prüfdruck	bar	12	15	15
Betriebstemperatur	°C	95	95	95
Tauscherfläche	m ²		4,6	1,8
Behältervolumen	l	822		
Nutzvolumen	l	783	28	11
Wärmeverlust DIN 4753	W/24h	3288		
Energieeffizienzklasse (ERP)		C		
SVGW - Nr.		1311 - 6217		